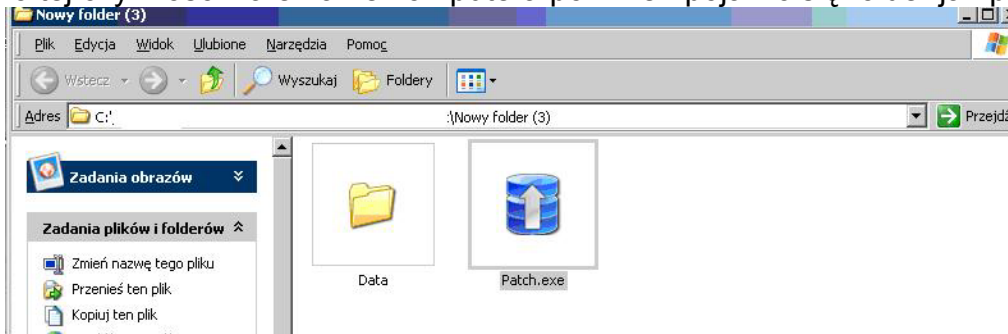


# Procedura aktualizacji map oprogramowania MIO MAP w urządzeniu Navman F25

Pobierz plik **F25\_POL\_MapUpdate.zip** a następnie wypakuj go do dowolnego folderu na swoim komputerze. Po tej czynności na ekranie komputera powinien pojawić się folder jak poniżej.

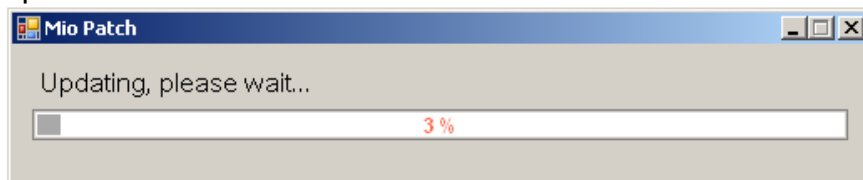


Wykonaj RESET urządzenia F25 za pomocą suwaka w górnej części obudowy.

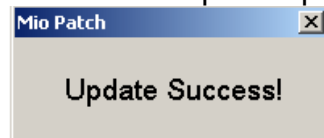
Następnie podłącz urządzenie do komputera za pomocą przewodu USB – miniUSB.

Upewnij się, że komputer rozpoznał Twoje urządzenie (w Folderze Mój komputer powinny pojawić się dwa nowe dyski wymienne będące dyskiem urządzenia F25 oraz slotem SD w urządzeniu F25).

Kliknij dwukrotnie plik **PATCH.exe**, który uruchomi automatyczną procedurę instalacji zaktualizowanych map.



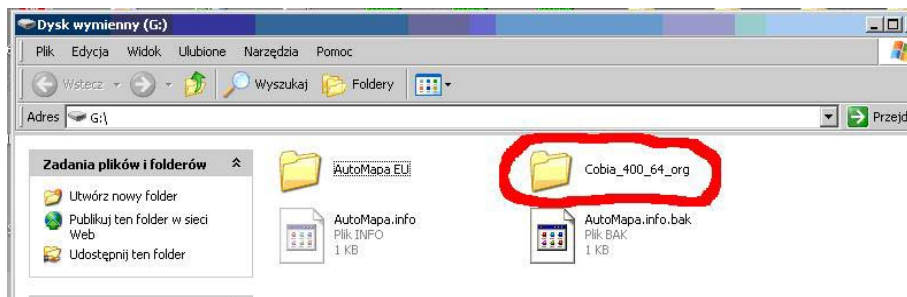
Po zakończonej prawidłowo instalacji na ekranie komputera pojawi się komunikat.



Należy zamknąć powyższy komunikat i odłączyć nawigację Navman F25 od komputera, a następnie wykonać jej RESET. Urządzenie uruchomi się automatycznie z aplikacją MIOMAP zawierającą nowe dane mapowe. W aplikacji MIOMAP w zakładce:

MENU – O aplikacji – Mapy (Poland Release 10.1087)

**UWAGA:** dla urządzeń, na których była instalowana aplikacja AUTOMAPA XL lub EUROPE należy na karcie SD zawierającej to oprogramowanie odnaleźć folder **Cobia\_400\_64\_org** i usunąć poprzez edycję z jego nazwy część : **\_org**



Następnie należy wykonać RESET urządzenia bez karty SD w slotcie, a następnie włożyć ją na uruchomionej aplikacji MIOMAP; na ekranie nawigacji F25 pojawi się wówczas informacja o pomyślnej instalacji oprogramowania AUTOMAPA, którą należy zaakceptować. Urządzenie automatycznie uruchomi się ponownie z ekranem wyboru aplikacji nawigacyjnej MIOMAP (System Navigation) i Automapa.